

TVU RPS 远程制作系统

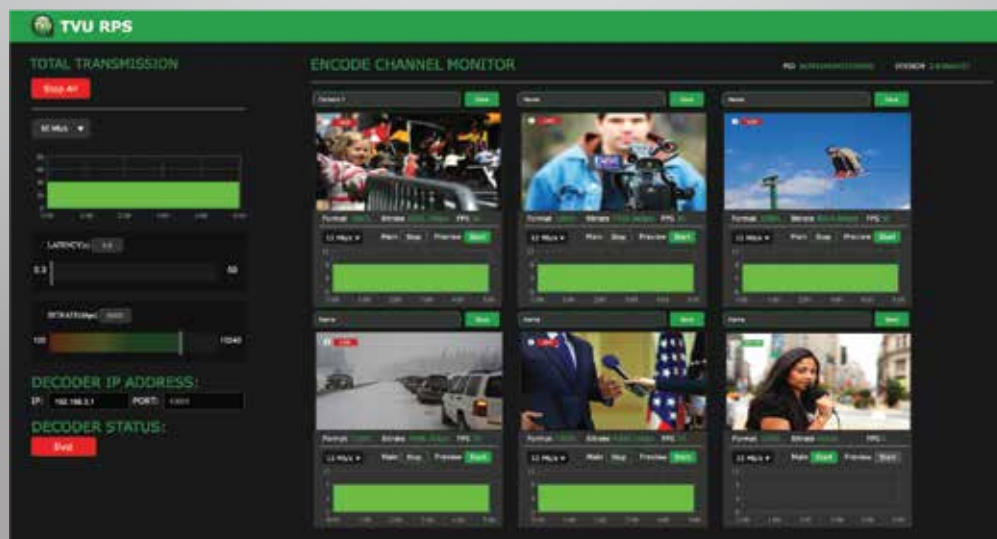
多机位直播画面实时同步，实现远程视频制作



大部分的广播新闻或体育赛事通常需要现场制作车辆和庞大的制作团队进行处理。然而，长期依赖于完整的制作团队和专用的现场传输设备可能是一个既昂贵又复杂的方案。

TVU远程制作系统（ Remote Production System, RPS）便为多机位远程电视直播报道提供了一个更加划算的选择，可充分利用广播电视公司已有的演播控制室里的工作人员和设备，以及现场公共互联网连接，实现直播视频的传输与制作。TVU RPS系统由1台发送器（编码器）和1台接收器（解码器）组成。TVU RPS发送器支持对6路同步SDI信号进行编码，并远程传输高质量、低延时的IP视频到位于演播室内的TVU RPS接收器，将6路同步SDI信号进行输出。

另外，TVU RPS系统支持2路从演播室向现场的低延时视频返送。





亮点

- ✓ 多通道视频传输完全同步的解决方案
- ✓ 通过标准的互联网连接实现高质量、低延时的传输
- ✓ 利用各地的演播室设备、工作人员以及多机位画面进行直播处理
- ✓ 高性价比，配置可靠易用

TVU RPS系统支持1080i/720p高清视频以及NTSC和PAL格式，利用TVU革命性的反向多路复用传输算法（IS+）获得高质量、低延时的稳定传输。本系统配备了简单的网页版界面，用来监看和控制所有的传输，包括6路实时预览和各路当前的传输码率和延时。

现在，广播电视公司可以利用TVU RPS系统实现直播报道的多机位远程制作，而无需购买昂贵的光纤专线或卫星连接，或大量专用的传输设备和大型的现场制作团队。

TVU RPS采用VLAN隧道技术，能够使现场的IP设备与演播室所在的局域网建立虚拟连接，为提词器、tally、远程摄像机等的使用提供理想的实现环境。

TVU的VOIP解决方案 -- TVU Voice也与TVU RPS完全兼容，使现场和总部之间的沟通比以往任何时候都容易。

TVU RPS 技术参数*

型号	RPT -4900 - RPS 发射机 / 编码器 PRP -3900 - RPS 接收机 / 解码器
操作系统	Linux
编码	多达6个H.264通道, 4:2:0的固定码率编码, 100k ~ 10Mb/s
支持的编解码视频格式	NTSC, PAL, 720p50, 720p59.94, 1080i50, 1080i59.94
同步锁定	BB或Tri level
视频输入	端口1 - 8, 1.0/2.3 DIN, SD/HD-SDI (包括BNC转接口) 端口1 - 6用于主视频传输 端口7 - 8用于视频返送
同步锁输入 (解码)	参考: 1.0/2.3 DIN, BB或Tri-level包括BNC转接口)
键盘、鼠标	4个USB 2.0
显示	1个DVI-D, 2个 HDMI 1.4
以太网	双千兆以太网接口 (8P8C)
电源输入	IEC C14电源插口 (带电线)
电压	100-240V AC
功率	最大250 W
硬件尺寸	1.5RU机架式安装 252mm x 434mm x 65mm (9.92" x 17.08" x 2.56") 不包括固定支架和前把手
重量	4.74 公斤 (10.45磅)
工作温度	10°C - 35°C (50°F - 95°F)

*以上参数可能会有改动。

2018.3.27